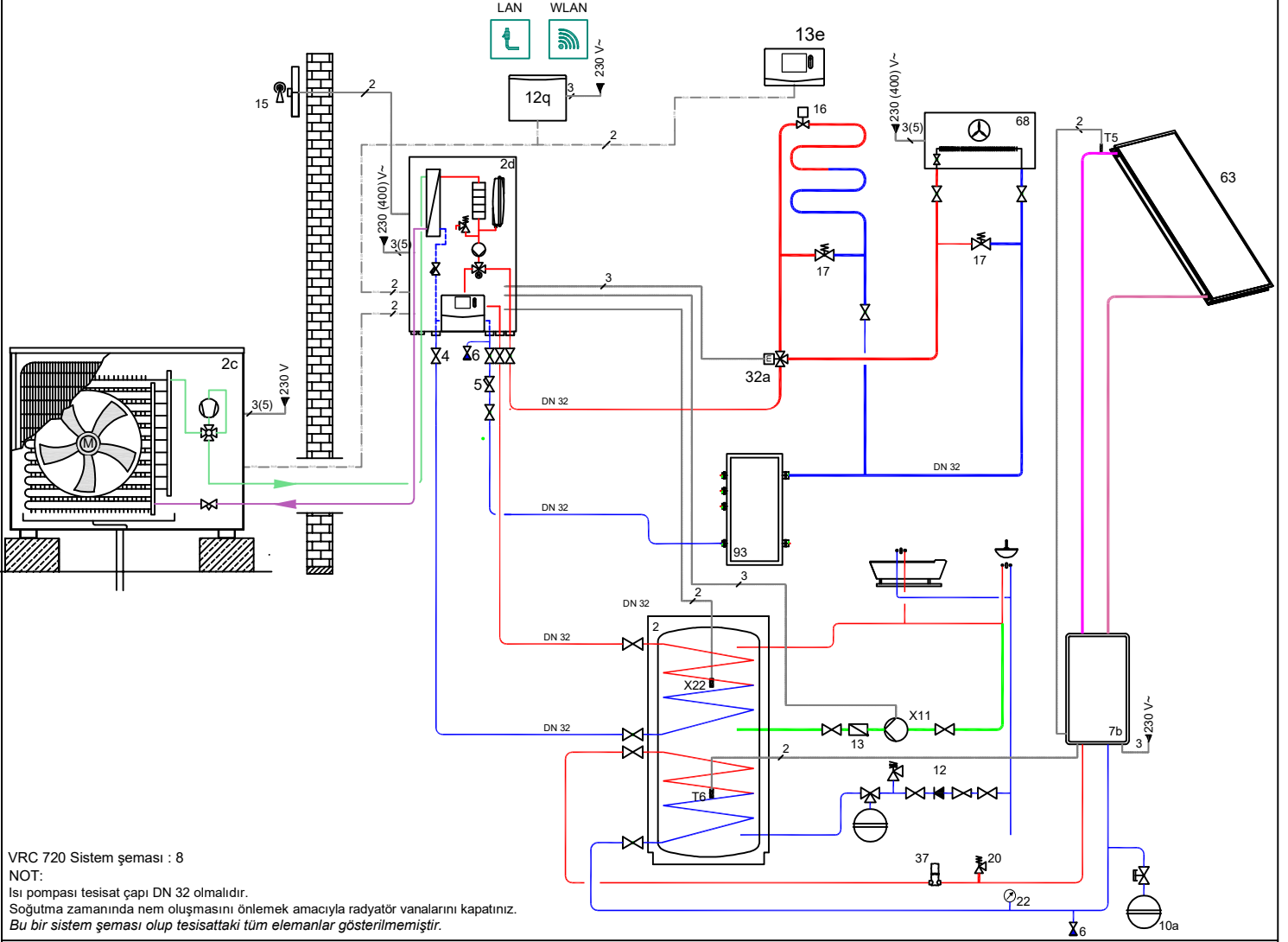


Isıtma + Güneş enerjisi (drain back) & Opsiyonel Soğutma
Yerden Isıtma & Boyler Devresi (Opsiyonel Fan - Coil)



VRC 720 Sistem şeması : 8

NOT:

Isı pompası tesisat çapı DN 32 olmalıdır.

Soğutma zamanında nem oluşmasını önlemek amacıyla radyatör vanalarını kapatınız.

Bu bir sistem şeması olup tesisattaki tüm elemanlar gösterilmemiştir.

| NO | AÇIKLAMA | NO | AÇIKLAMA | NO | AÇIKLAMA | NO | AÇIKLAMA |
|-----|---------------------------------------|-----|----------------------------------|-----|-------------------------|----|---------------------------------------|
| 2 | Çift Serpantinli Boyler | 13e | VRC 720 | X22 | Boiler Üst Sensörü | — | Sıcak Hat (Isıtma yada kullanma suyu) |
| 2c | aroTHERM Pure Isı Pompası Dış Ünitesi | 15 | Dış Hava Duyargası | T5 | Güneş Kollektör Sensörü | — | Soğuk Hat (Isıtma yada kullanma suyu) |
| 2d | aroTHERM Pure Isı Pompası İç Ünitesi | 16 | Termostatik Vana | T6 | Boiler Alt Sensörü | — | Resirkülasyon Hattı |
| 4 | Vana | 17 | By-pass Vanası | | | — | Sıcak Hat (Glikol) |
| 5 | Filtre | 20 | Emniyet Ventili 0 - 3 bar | | | — | Soğuk Hat (Glikol) |
| 6 | Doldurma-Boşaltma Vanası | 32a | 3 yollu motorlu vana on-off(n/o) | | | — | R 32 Akışkanı |
| 7b | Drain Back İstasyonu (VPM D) | 37 | Otomatik Hava Atma Purjörü | | | — | Kablo bağlantısı |
| 10a | Genleşme tankı | 63 | Güneş Paneli | | | — | İletişim kablosu (eBUS) |
| 12 | Boiler Emniyet Grubu | 68 | Fan Coil | | | | |
| 12q | VR 921 (Opsiyonel) | 93 | VP RW 45/2 B Hidrolik Tank | | | | |
| 13 | Çekvalf | X11 | Resirkülasyon Pompası | | | | |